



Natura 2000 Managementpläne

Umsetzung und Finanzierung

Kolloquium Flusspartnerschaften

Donnerstag, den 22. März 2018 im Paalsbau,
Noertrange



LE GOUVERNEMENT
DU GRAND-DUCHÉ DE LUXEMBOURG
Ministère du Développement durable
et des Infrastructures

Département de l'environnement



➤ 2 Europäische Direktiven

- « Flora-Fauna-Habitat-Richtlinie (FFH) » (1992)
- « Vogelschutz-Richtlinie » (2009)

& weitere eur. Direktiven mit (in)direktem Link

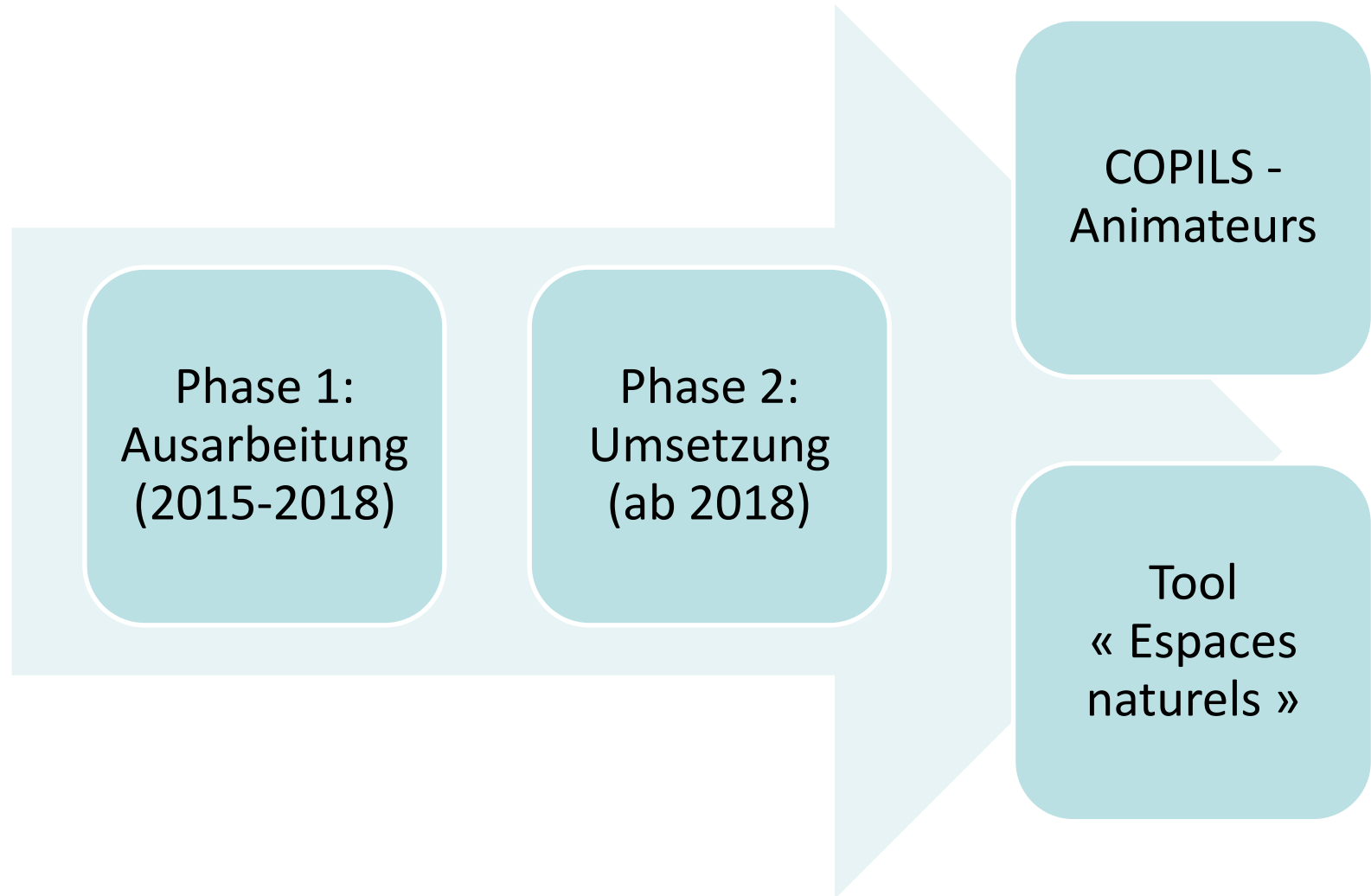
- Wasserrahmenrichtlinie (2000)
- Direktive Bewertung und Management von Hochwasserrisiken (2007)

➤ Naturschutzgesetz 2004

- Art. 34 Ausweisung von Schutzgebieten
 - RGD2009 - Zones spéciales de conservation
 - RGD 2012&2016 – Zones de protection spéciales
- Art.37 Ausarbeitung der Managementpläne

➤ Nationaler Naturschutzplan 2017-2021

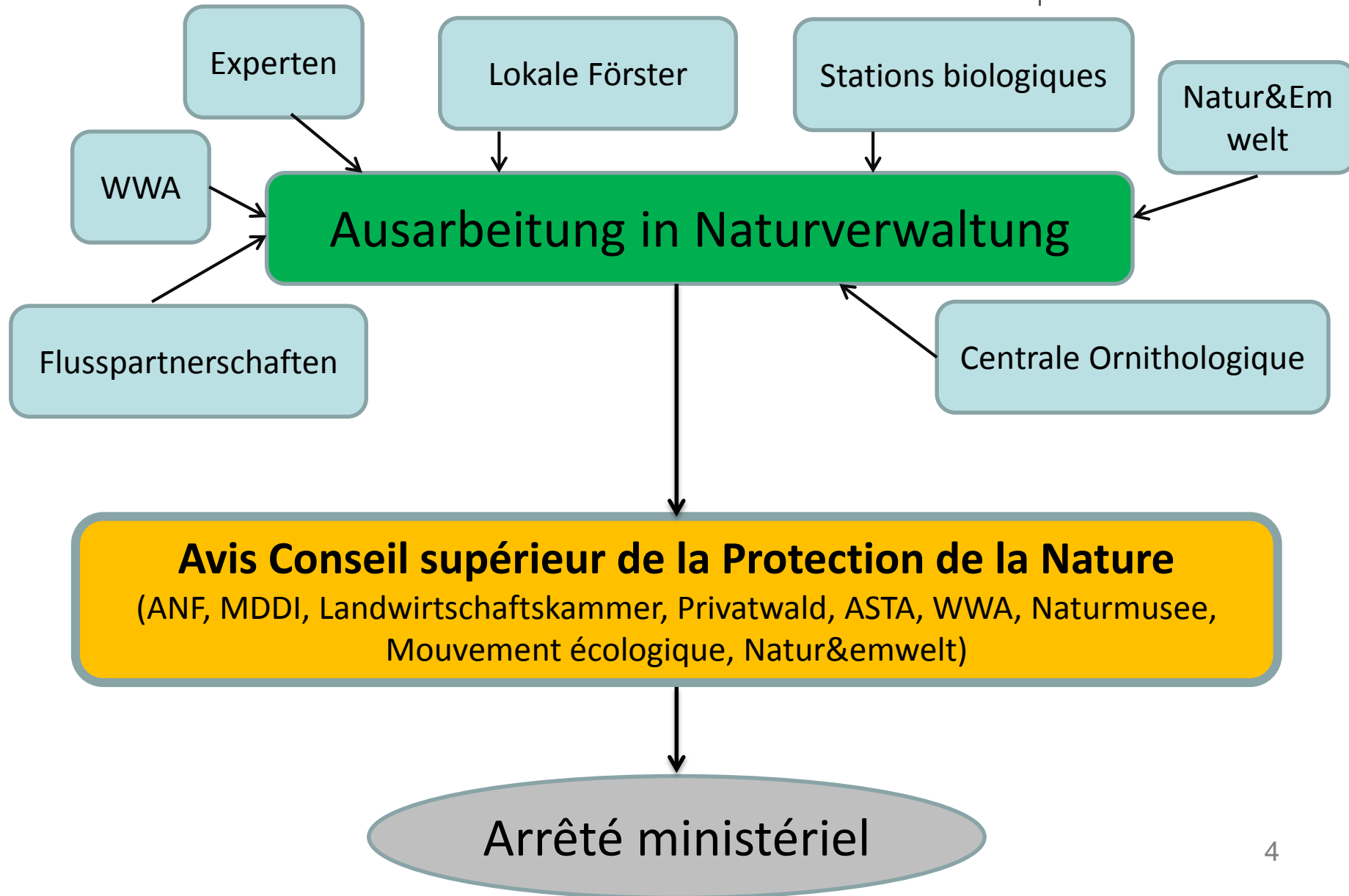
- (7) Mise en œuvre du réseau N2000 et de ses plans de gestion *
- (22) Instauration de gestionnaires spécifiques pour les zones N2000



Phase 1: Ausarbeitung (2015-2018)



LE GOUVERNEMENT
DU GRAND-DUCHÉ DE LUXEMBOURG





- *Keine Beschreibungen*
- *Biologische Langzeitziele (quantifiziert und Prioritäten)*
- *Unterteilung in Zonagen*
- *Konkretes 10-jähriges Massnahmenkatalog (quantifiziert)*
- *Berücksichtigung anderer Pläne*

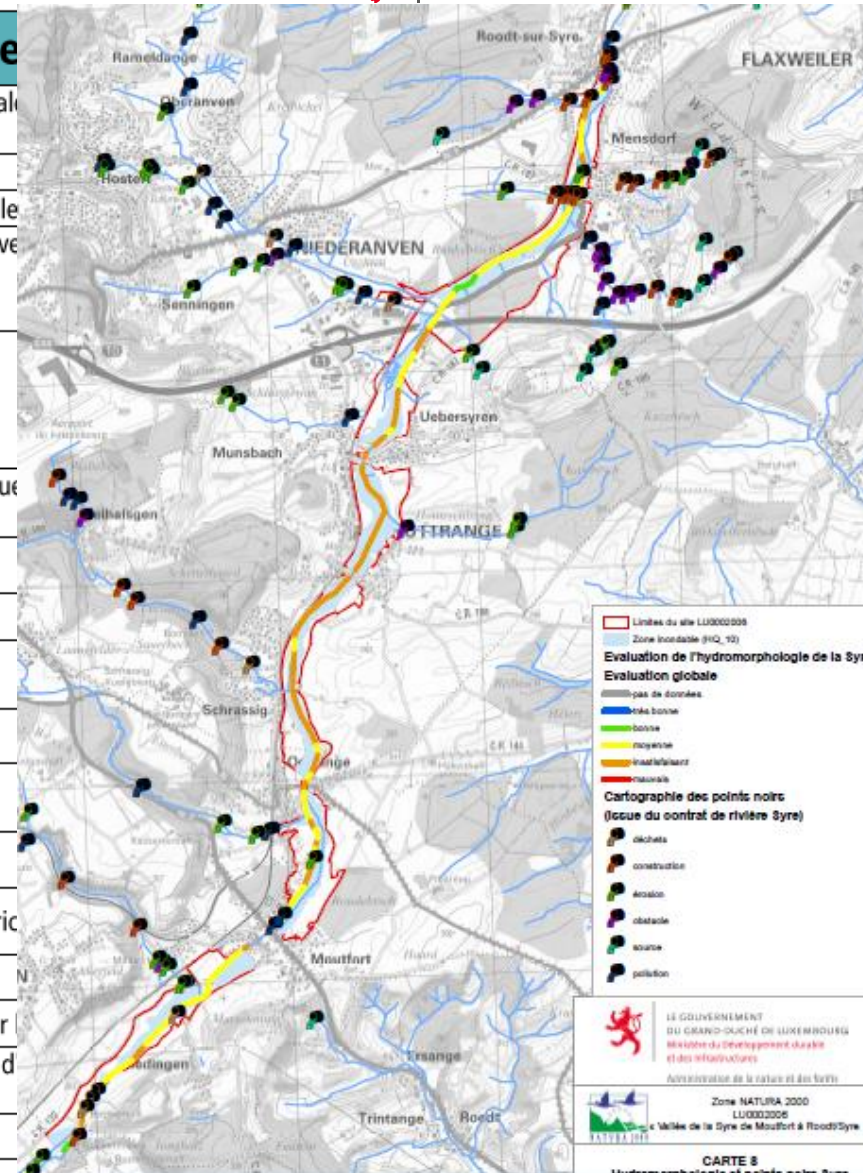
Quantifiées Massnahmen (10 Jahre)



LE GOUVERNEMENT
DU GRAND-DUCHÉ DE LUXEMBOURG

Objectifs opérationnels : Plaine alluviale

Plaine alluviale	1.	Intensification sur 100 % des surfaces agricoles situées à l'intérieur de la zone alluviale <ul style="list-style-type: none"> Par prolongation des contrats de biodiversité existants: 16 ha Sur des biotopes actuellement sans contrat de biodiversité : 0,5 ha Par de nouveaux contrats de biodiversité ou des mesures agro-environnementales
	2.	Restauration de la continuité écologique par l'installation de passes à poisson/ enlèvement <ul style="list-style-type: none"> Ernz Noire : 7 (DCE : 2951, 2952, 3007, 2975, 2980, 2981, 3008) Lauterburerbaach : 1 (DCE : 694)
	3.	Renaturation des cours d'eau <ul style="list-style-type: none"> Condréferbaach : 400 m (DCE : 729, 730, 731, 732) Sauer : 1900m (DCE: 652, 653, 654) Lauterburerbaach: 700 m (DCE : 693, 695)
	4.	Conversion des résineux le long des cours d'eau (distance 15 m des 2 côtés) en feuillus <ul style="list-style-type: none"> FS : 100% de 27 ha
	5.	<ul style="list-style-type: none"> FP : 50% de 11 ha
	Restauration/Protection de sources	
	6.	Sources pétifiantes (7220) <ul style="list-style-type: none"> Privées : 5
	7.	<ul style="list-style-type: none"> Publiques : 2
	8.	Sources pas pétifiantes (BK05) <ul style="list-style-type: none"> Privées : 21
	9.	<ul style="list-style-type: none"> Publiques : 7
	10.	Développement des mégaphorbiaies d'une largeur de 5 m sur 5% des surfaces agricoles
	11.	Renaturation de 5% des cours <u>non repris par la DCE</u> : 64800 m
	12.	Monitoring : Installation d'une nouvelle placette (1x site sur l'Ernz Noire) pour surveiller
	13.	Elaboration d'une solution administrative visant l'élimination durable des Ouettes d'Echternach
Stations d'épurations (STEP)		
14.	Moderniser les stations d'épurations suivantes : STEP_111_B001 à Beaufort/	



6 stations

1

Fonds Eau

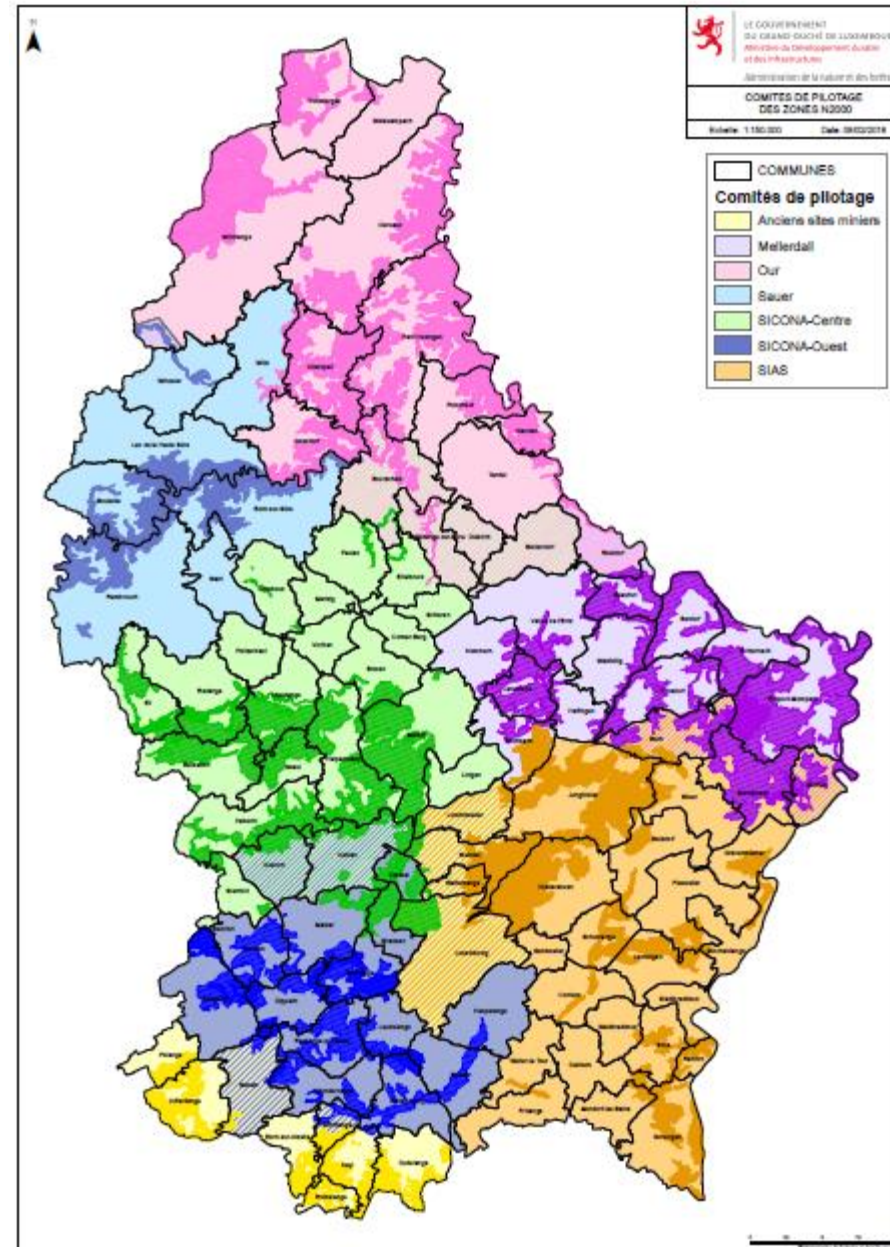
CARTE 8 Hydromorphologie et points noirs Sauer

Phase 2: Comités de Pilotage



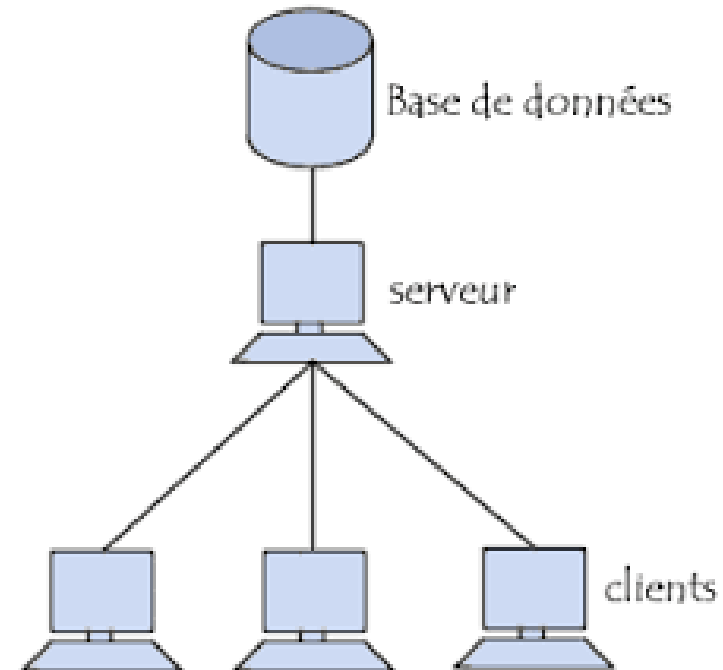
LE GOUVERNEMENT
DU GRAND-DUCHÉ DE LUXEMBOURG

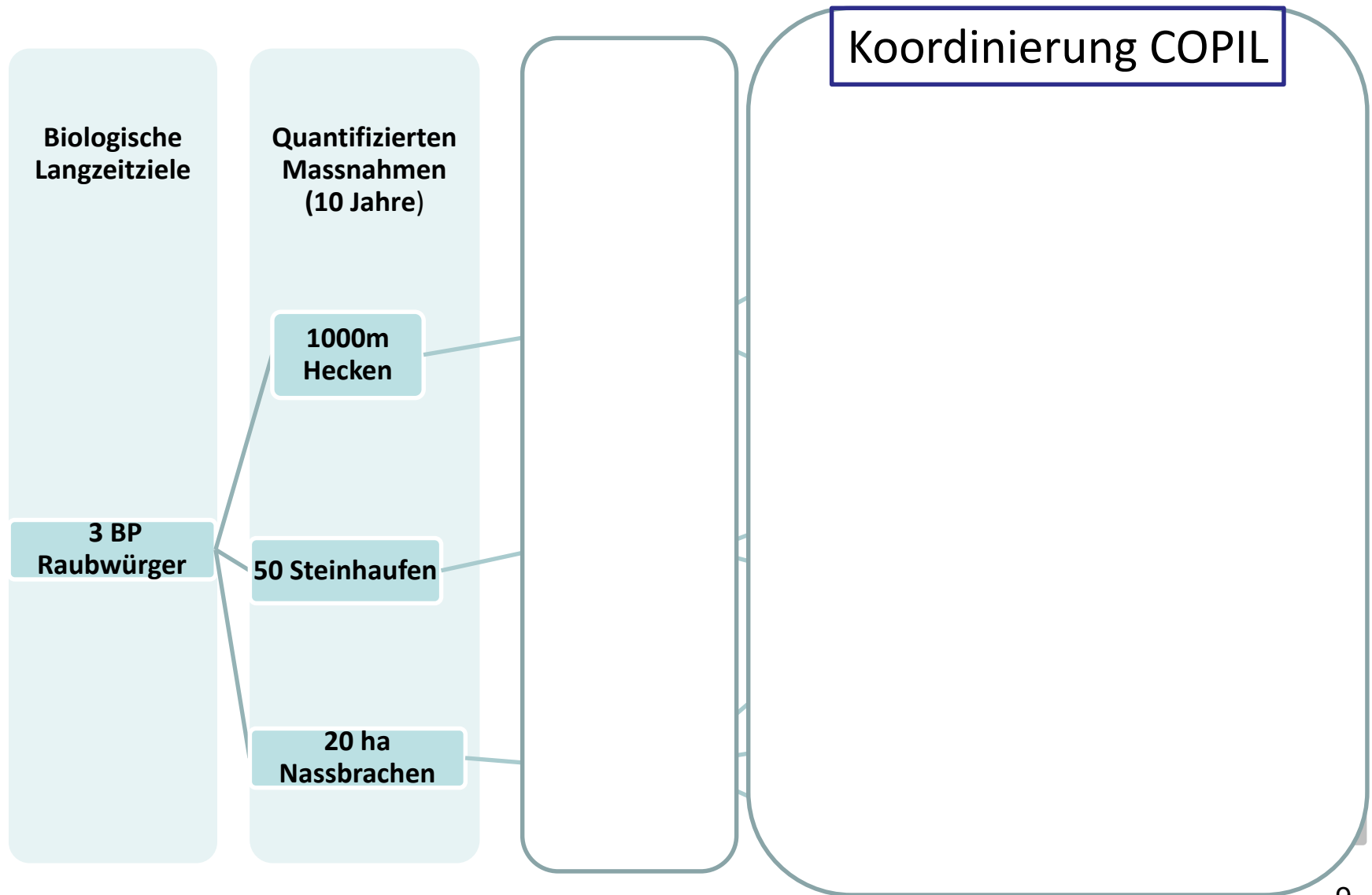
- 7 Copils in Luxemburg
- Starke Einbindung der lokalen, kommunalen und regionalen Akteure
- Planung, Priorisierung & Koordinierung
- 1 « Animateur » pro COPIL





- GIS-based Tool für alle Akteure
- Gemeinsame Sprache/Codes (« Prestations »)
- Planung und Validierung der Massnahmen
- Direkte Analyse der Umsetzungen möglich







- Minimisierung der in Anspruch zu nehmenden Flächen
- Multiple Ziele vereinbaren/kombinieren
- Effizienz und zielorientierte Umsetzung
 - Prioritäten definieren
 - Gemeinsame Planung, Aufteilung der Arbeiten
- Unterhalt und Pflege der Massnahmen berücksichtigen

Beispiel Grünstreifen



LE GOUVERNEMENT
DU GRAND-DUCHÉ DE LUXEMBOURG

- « Erosionsschutz »
alleine genügt nicht



- Lösungen für
Unterhalt !

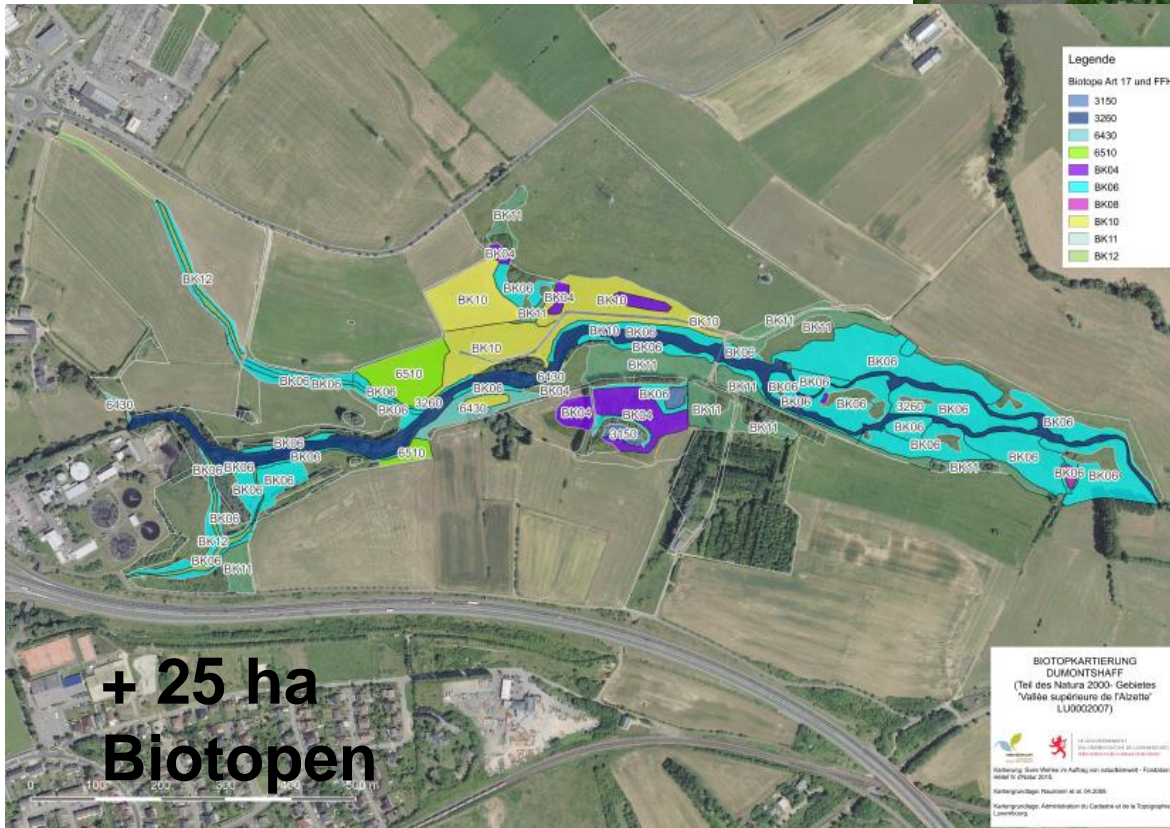


Multiple Ziele auf einer Fläche - Renaturierung



LE GOUVERNEMENT
DU GRAND-DUCHÉ DE LUXEMBOURG

- 1 Massnahme – 4
Direktiven umgesetzt
erreicht



obeler
fenneng:beetebuerg:
hunchereng
näerzeng

eise buet. 03/2015



Multiple Ziele auf einer Fläche - Wasserschutzgebiet



LE GOUVERNEMENT
DU GRAND-DUCHÉ DE LUXEMBOURG

Regl. Trinkwasserschutzgebiet (keine Pestiziden und/oder keine Düngung)

Zielarten/habitat Natura 2000



Steinkauz



Fledermaus

Streubobstwiese
→
Agroforst



Feldhuhn

Buntbrache, Ackerrandstreifen
→



Rotmilan



6510-
Biotop

Intensives Grünland
oder Grünlandbiotope
→



Eichen

Wald(Eichen)
anpflanzen
→





- Fonds de l'Environnement
 - Projekte/ Massnahmen bis 100% in Natura 2000-Gebieten

- Fonds de l'Eau
 - Renaturierungen bis 100% finanzierbar in Natura 2000
 - Massnahmen mit nationalem Interesse finanzierbar bis 100% (z.B Quellensanierung im Müllertal)

- Biodiversitäts- und Agrarumweltprogramme
 - Flächen in Natura 2000 alle bezuschussbar



- Reglement 2008 « Amélioration de l'environnement naturel »
 - Für Privatleute und Gemeinden
 - Streuobstwiesen, Hecken, Stillgewässer,...
 - Neues Reglement 2018 in Ausarbeitung (zielorientierter, bis 100% Finanzierung der Massnahmen des Managementplans)

- Reglement 2017 « Förderungen im Wald »
 - Top-up von 10% in Natura 2000-Gebieten
 - Beispiel: Wiederherstellung oder Verbesserung des guten Erhaltungszustandes eines Auenwaldes (70+10% Finanzierung)

