



Pollutions de l'Attert

partenariat de rivière Attert

9^e colloque des partenariats de rivière
22 mars 2022

Pollutions de l'Attert en 2021

Lokales

Dienstag, den 9. März 2021

21

Fischsterben in der Attert

Nach Gewässerverschmutzung durch einen Brand im Grenzgebiet sind die Folgen sichtbar

Von Maximilian Richard

Luxemburg. Im Zuge eines Sickerbrands in einer Biogasanlage im belgischen Grendel am vergangenen Dienstag flossen große Mengen Biomassenabwasser bei Obercolpach in die Attert (das LW berichtete). Die Folgen der Verschmutzung sind offenbar nun an den Ufern des Fließgewässers deutlich zu erkennen. In den sozialen Medien weist etwa der luxemburgische Sportfischerverband (FLPS) auf ein „massives Fischsterben“ auf einer Strecke von mehreren Kilometern hin.

Wie der beigeordnete Direktor des Wasserwirtschaftsamtes, Luc Zwank, auf Nachfrage erklärt, sei es durch den Unfall in Belgien zu einer hohen organischen Belastung der Attert gekommen. Die Konzentration von Ammonium sei unterhalb der Einleitung stark gestiegen. Ein Teil davon habe sich zu Ammoniak umgewandelt – ein starkes Fischgift. Dies sei auch die Ursache für das aktuelle Fischsterben, so Luc Zwank.

Um abschätzen zu können, wie stark die Fischpopulation betroffen ist, sei eine Mannschaft des Wasserwirtschaftsamtes vor Ort im Einsatz. Die Mitarbeiter würden durch Elektrofischerei Tiere für diese Zwecke einfangen. Die erhöhte organische Belastung und hohe Stickstoffkonzentration im Gewässer könnte aber auch schädliche Folgen für wirbellose Kleinlebewesen, sogenannte Makroinvertebraten, im Gewässer haben.



In der Attert treiben derzeit tote Fische.

Foto: FLPS

Des Weiteren habe das Wasserwirtschaftsamte vor Ort schnellstmöglich weitere Schutzmaßnahmen ergriffen, um die Verschmutzung einzudämmen, betont Luc Zwank. Nachdem die Beamten vergangene Woche zum Einsatz gerufen wurden, sei der Ablauf eines verschmutzten Weihers abgedichtet worden. Zudem sei das Abpumpen und Entsorgen des belasteten Wassers in die Wege geleitet worden. Die Verwaltung würde die Umsetzung der Maßnah-

men weiter überwachen. Auch eine Sondereinheit der Polizei sei vor Ort im Einsatz gewesen. Die Staatsanwaltschaft sei über die Verschmutzung informiert worden, so Luc Zwank.

Sportfischer fordern Konsequenzen

„Wir fordern, dass die Ursachen und die Konsequenzen des Zwischenfalls nicht nur untersucht werden, sondern, dass auch Konsequenzen gezogen werden, um solche Wasserverschmutzungen

zu verhindern“, heißt es indes in einem Schreiben der Sportfischer. Durch die Landwirtschaft riskiere der Flusslauf zusätzlich mit Biomasse verschmutzt zu werden. Auf das Ausbringen von Gülle solle deshalb im direkten Einzugsgebiet der Attert verzichtet werden. Auch fordert die Vereinigung eine Entschädigung für Personen, die in dem Gebiet Angelplätze pachten. Die 38 Kilometer lange Attert entspringt in Belgien, fließt aber größtenteils durch Luxemburg.



NATIONAL - PIFF AN DER BAACH

D'Waasser an der Noutemerbaach bei Holtz ass verknascht

RTL | Update: 01.12.2021 11:17



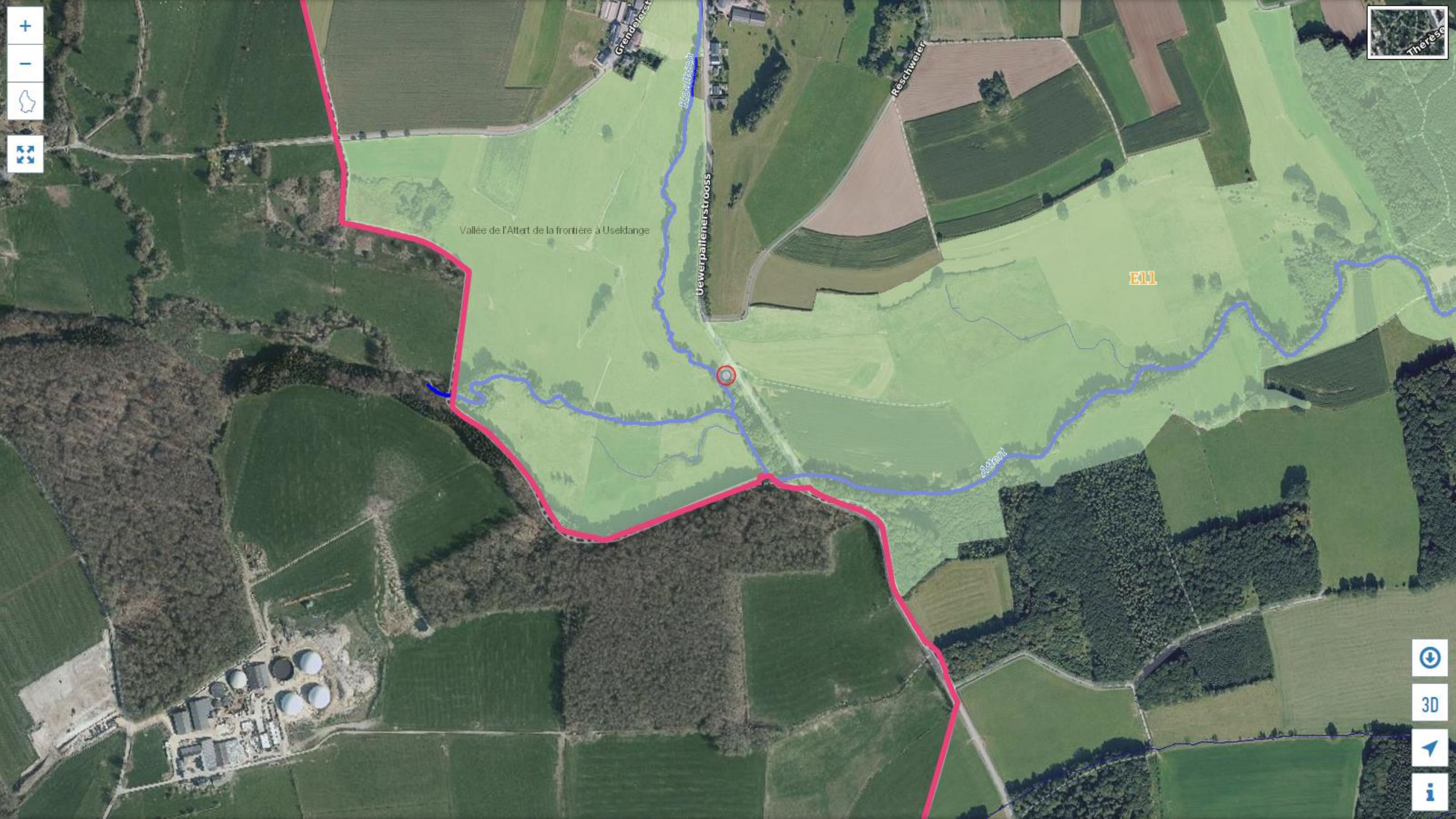
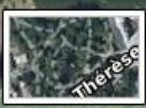
© Domingos Oliveira

Schonn en Dënschdeg de Moie gouf den Autoritéite gemellt, datt d'Noutemerbaach bei Holtz polluëiert wier.

Piff ass an d'Baach gelaf a verdréift a verschmutzt d'Waasser elo. Dat huet d'Police de Mëttwochmoie bestätegt. D'Noutemerbaach huet seng Source an der Géigend vun Holtz am Nordweste vum Land a fléisst a Richtung Süden an d'Attert. D'Police, d'Pompjeeën an d'Waasserwirtschaftsamte waren op der Plaz. De Parquet wier iwwert de Virfall informéiert ginn, sot eng Spriecherin vun der Police.

AM MEESCHTE GELIES

- LIVETICKER**
Coronavirus - D'Situatioun zu Lëtzebuerg an am Ausland
- Pierre Gramegna am RTL-Interview**
"Ech halen op, well ech decidéiert hunn, datt ech 2023 net mat an d'Wale ginn"
- TNS-Ilres-Sonndesfro**
"Du jamais vu": 10 Sëtzer géinge bei den nächste Wale nei verdeelt ginn
- Kriteschen Avis vum Staatsrot**
[Impfen an den Apdikten a Fro gestallt](#)
- Invité vun der Redaktioun (1. Dezember) - Claude Lamberty**
"Keng Flemm, mä eng schwiereng Zäit fir jiddereen"



Vallée de l'Attat de la frontière à Useldange

Grendeloret

Kéwätsch

Uewerpailenerstrooss

Reschweiler

E11

Attat



Sources d'information du partenariat rivière

- 12.3 Visite de terrain organisée par l'AC Attert.
Présents: Police (B), Police de l'environnement (B), Agent DNF (B), Parc naturel Attert (B), conseil échevinal Attert, Groupe d'Intervention Pollution (L), partenariat de rivière Attert
- 22.3 Rapport de la police de l'environnement (B) quant aux mesures à prendre par l'exploitant de l'unité de biométhanisation.
- 23.4 Réunion d'échange à Ell organisée par l'AGE.
Présentation de l'inventaire piscicole.
Présents: locataires du droit de pêche, syndicats de pêche, exploitants de la station de Biogaz, AC Ell, AGE, Partenariat de rivière Attert



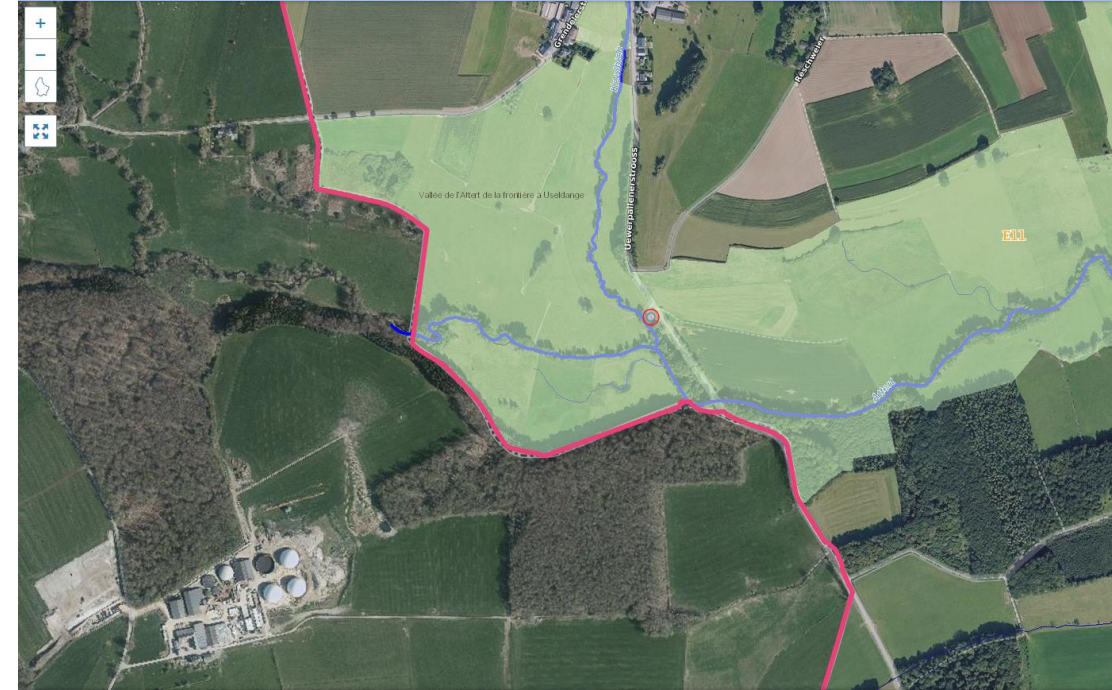
Focus sur la procédure de communication

L'exploitant était demandeur des analyses de l'eau faites les autorités luxembourgeois afin de savoir si les mesures prises étaient efficaces ou non.

➔ Au moment de la visite de terrain, il n'était pas clair si l'AGE pouvait transmettre les analyses de l'eau à l'exploitant.

Le rapport de la police de l'environnement donne des mesures concrètes à l'exploitant pour le côté belge et précise « *Les mesures de remise en état devant être prises sur le territoire du Grand-Duché du Luxembourg seront quant à elles transmises aux contrevenants par les autorités luxembourgeoises.* »

➔ Position de l'AGE: « *nous n'avons pas le droit de donner des recommandations officielles à un exploitant d'un autre pays.* »



Focus sur la procédure de communication

Il n'y a pas uniquement eu lieu une pollution d'un cours d'eau mais aussi une pollution d'une zone NATURA2000. L'entité mobile de l'ANF et l'agent forestier étaient sur place pour faire un procès-verbal.

- ➔ Or, qu'en est-il des mesures de restitution du marais? Aucune information disponible auprès de l'Arrondissement Centre-Ouest, du Ministère de l'Environnement, de l'agent forestier et de l'entité mobile.



- ➔ Existent-ils des procédures d'intervention pour des stations de biogaz ou grandes entreprises agricoles? Personnes clés à contacter en cas d'accident? Plan de l'entreprise, zones sensibles autour...

