



LE GOUVERNEMENT  
DU GRAND-DUCHÉ DE LUXEMBOURG  
Ministère de l'Environnement, du Climat  
et du Développement durable

Administration de la gestion de l'eau

# AUSGANGSBASIS, VIRGEHENSWEIS A FESTSTELLUNGEN BEI KONTROLLEN AM INDUSTRIEBERÄICH

Service Inspection, contrôle et  
gestion de pollutions

SICOPOL

eist  
**WAASSER**  


# Waasserverwaltung

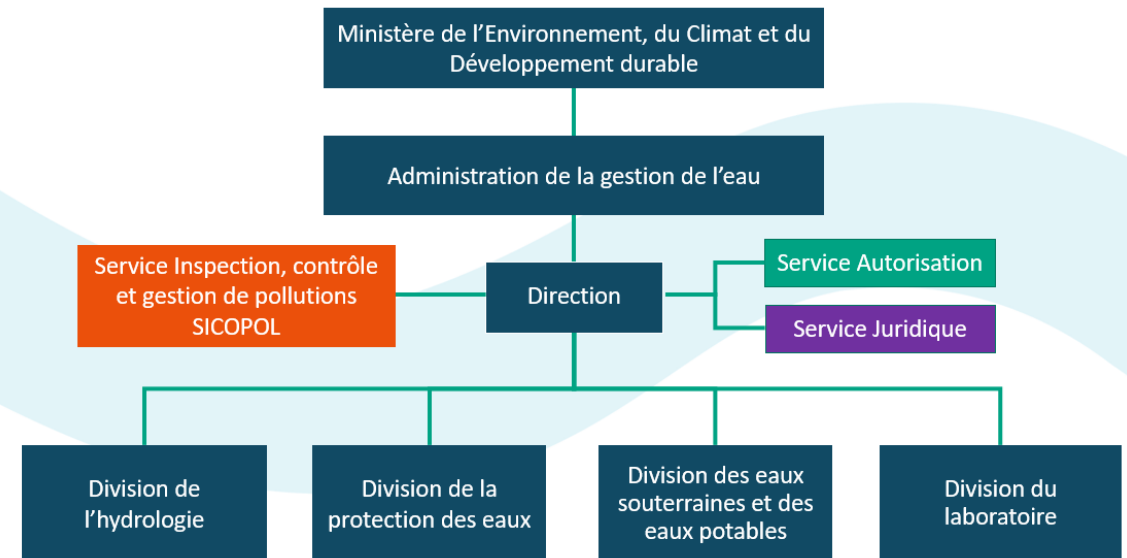
## Schafung vun der Administration de la gestion de l'eau (AGE) am Joer 2004

☞ Loi du 28 mai 2004 portant création d'une Administration de la gestion de l'eau

☞ 2017: Service Inspection, contrôle et gestion de pollutions (SICOPOL)



## Wéi ass eis Waasserverwaltung opgebaut?



# Wéi een Handlungsinstrument?

## Eist Waassergesetz.

Directive européenne 2000/60/CE

Loi du 19 décembre 2008 relative à l'eau

### Objectifs environnementaux

Protection des eaux de surface et des eaux souterraines  
**contre la détérioration** de leur état et pour l'atteinte du bon état.

Instruments pour l'atteinte des objectifs.

Interdictions  
Article 22

Réglementations

Autorisations  
Articles 23 à 25



### Responsabilité environnementale :

*Loi du 20 avril 2009 relative à la  
responsabilité environnementale en ce qui  
concerne la prévention et la réparation des  
dommages environnementaux*



Den Exploitant ass gesetzlech  
verantwortlech an haftbar fir jeglecht  
**direkt an indirekt** Aleeden vun  
Waasser (Uewerflächen-, Industrie- an  
Schmutzwaasser) an d'Ëmwelt.



## Art. 22 vum Waassergesetz

« Il est interdit d'altérer les conditions physiques, chimiques ou biologiques des eaux de surface ou souterraines »

## Art. 23.1.c) vum Waassergesetz

« (1) Sont soumis à autorisation par le ministre:

c) le déversement direct ou indirect d'eau de quelque nature que ce soit dans les eaux de surface ou dans les eaux souterraines, y compris la recharge ou l'augmentation artificielle de l'eau souterraine »



Kontrollinstanz  
=  
Service Inspection, Contrôle et gestion  
des Pollutions (SICoPol)



## ■ Inspektioun an Kontroll um administrativen Niveau:

- ☞ Kontroll vun den waasserrelevanten Autorisatiounen an gesetzlechen Oplagen, Verpflichtungen a Mossnahmen
- ☞ Inspektioun an Iwerwaachung vun den Aktivitéiten, Infrastrukturen, Bauwierker, Betreiber an Bedreier mat potenziellem qualitativen an quantitaiven Impakt op den gudden Zoustand vun eisen Gewässer

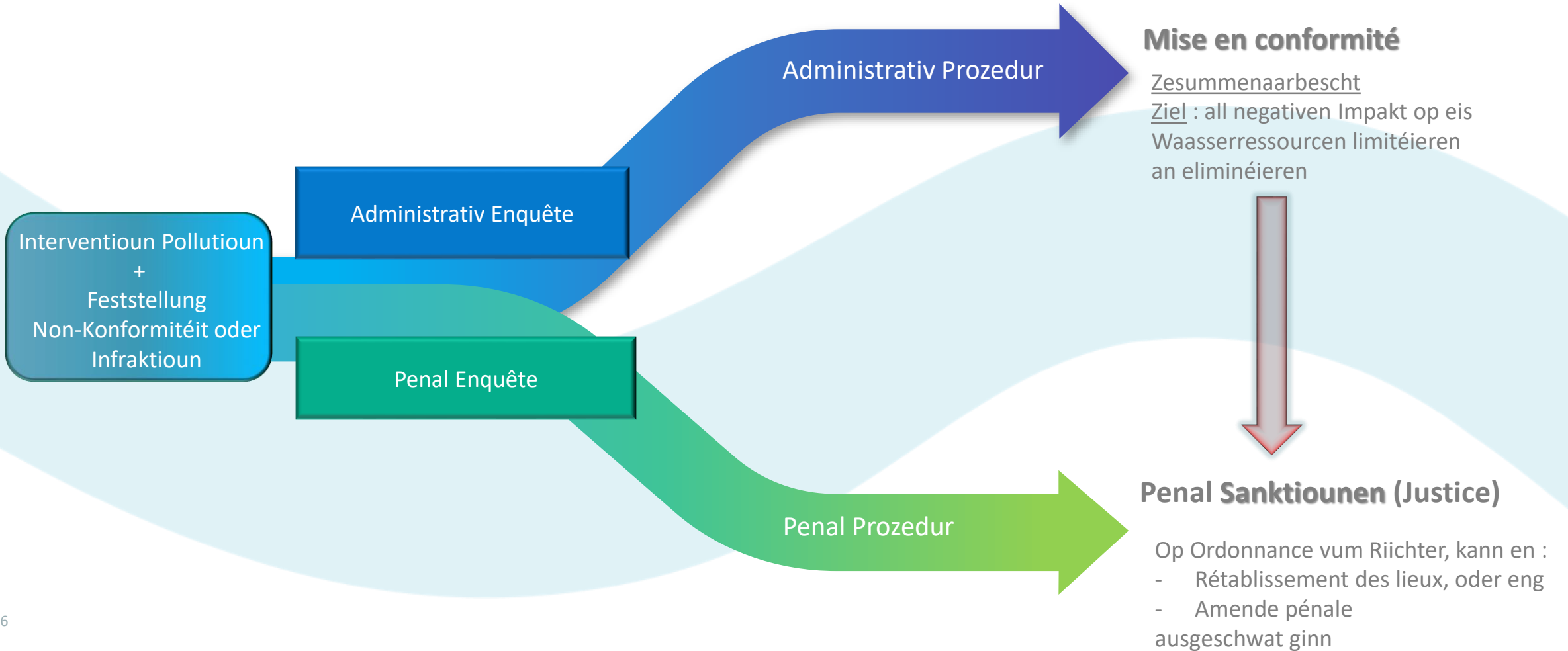
## ■ Gestion vu Pollutiounen:

- ☞ Interventioun um Terrain am Fall vu enger Pollutioun
- ☞ Enquêtes fir den Ursprung an/oder den Verursacher vun der Pollutioun ze identifizéieren

## ■ Penal Poursuites :

- ☞ Feststellen vu Infraktiounen am Waasserberäich an Weiderleeden vun den Informatiounen un d'Staatsanwaltschaft

# Workflow - SICOPOL





☞ +/- 300 Industrien zu Lëtzebuerg vun all Zort an komplexen Anlagen deenen hir Impakter net ëmmer bekannt sinn.

☞ **Autorisatioun ass en Prozess !**

Fir kënnen den potentiellen Impakt op d'Waasser ze bestëmmen, ass et elementar eng lückenlos Kenntnis an Dokumentatioun vun der Produktioun a vum Site ze hunn.



## Oflaf vun der Inspectiounsprozedur :

1. Sammelen a Zesummeféieren vu Informatiounen
2. Visite vum Site an Etablissement
3. Erstellen vun engem Bericht vun der Visite mat allen wasserrelevanten Feststellungen
4. Validatioun vum Bericht säitens dem Bedreier
5. Non-Konformitéite ginn de Bedreier matgedeelt an d'Erstellen vun engem Actionplan gëtt gefuerdert
6. Léisungsvirschléi vun de Bedreier ginn vun den Experten vun der AGE validéiert
7. Suivi vum Behiewen vun de Non-Konformitéiten

Bestandsopnahm

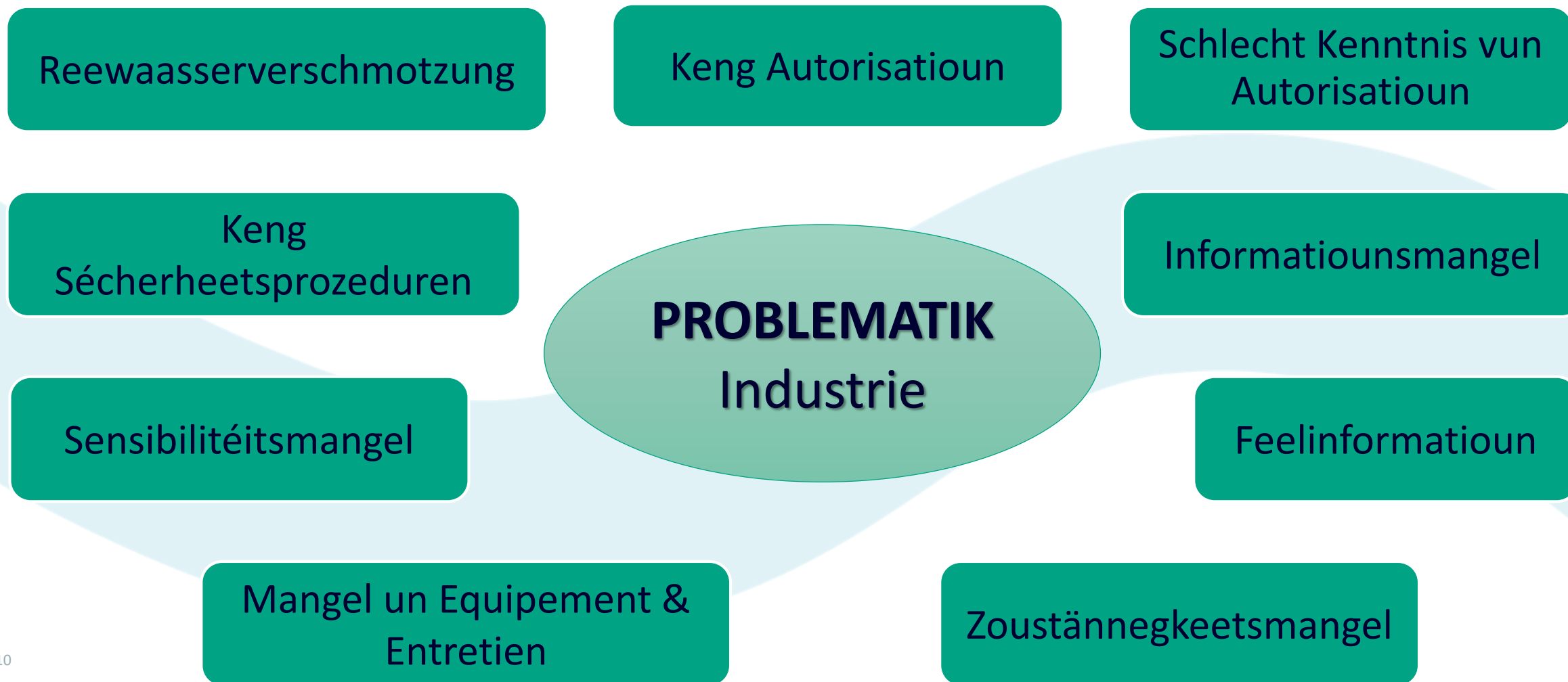
Mise en conformité



## Wat declenchéiert eng Inspektioun?

- ☞ Feststellen vun enger Pollutioun
- ☞ Plainte vun enger Privatpersoun, engem Syndikat oder enger Gemeng
- ☞ Demande vun enger Divisioun oder Service vun der AGE oder enger aanerer Verwaltung (ANF/AEV)
- ☞ internen Planning

# Generell Problematiken am Beräich Industrie



# Constat aus der Praxis



1. Den Site huet keng Autorisatioun
2. Schlecht Kenntnis vun hirer Autorisatioun

## Léisungsméiglechkeet :

Den SICOPOL hëlleft bei der Demarche vum Erstellen  
an Kontrolléieren



Autorisation n° EAU/AUT/19/0920

La Ministre de l'Environnement, du Climat  
et du Développement durable,

Vu la loi modifiée du 19 décembre 2008 relative à l'eau et notamment son article 23 ;

Vu le règlement grand-ducal du 12 décembre 2016, relatif à la protection des eaux souterraines contre la pollution et la détérioration ;

Vu le règlement grand-ducal modifié du 9 juillet 2013 relatif aux mesures administratives dans l'ensemble des zones de protection pour les masses d'eau souterraine ou parties de masses d'eau souterraine servant de ressource à la production d'eau destinée à la consommation humaine ;

Vu le règlement grand-ducal du 2 octobre 2018 portant création de zones de protection autour des captages d'eau souterraine Trudlerbour, Millbech, Stuwelsboesch, Boumillen nouvelle, B11 et Bichel, ainsi que du site de captage Scheidhof situés sur les territoires des communes de Contern, Hesperange, Luxembourg, Sandweiler, Schüttrange et Weiler-la-Tour ;

Vu la demande du 28 août 2019 présentée par ProSolut S.A., 2, Garerstrooss, L-6868 Wecker, au nom de la gestion des eaux dans le cadre de la construction d'un centre logistique à [redacted] ;

Vu le dossier de demande, notamment les documents y afférents ;

Vu la proposition de l'Administration de la gestion de l'eau ;

Arrête

### Art. 1<sup>er</sup> : Objet et emplacement

La gestion des eaux dans le cadre de la construction d'un centre logistique à [redacted] est autorisée à l'emplacement indiqué sur l'extrait du plan topographique annexé selon les conditions suivantes :

### Art. 2 : Conditions

#### Conditions générales

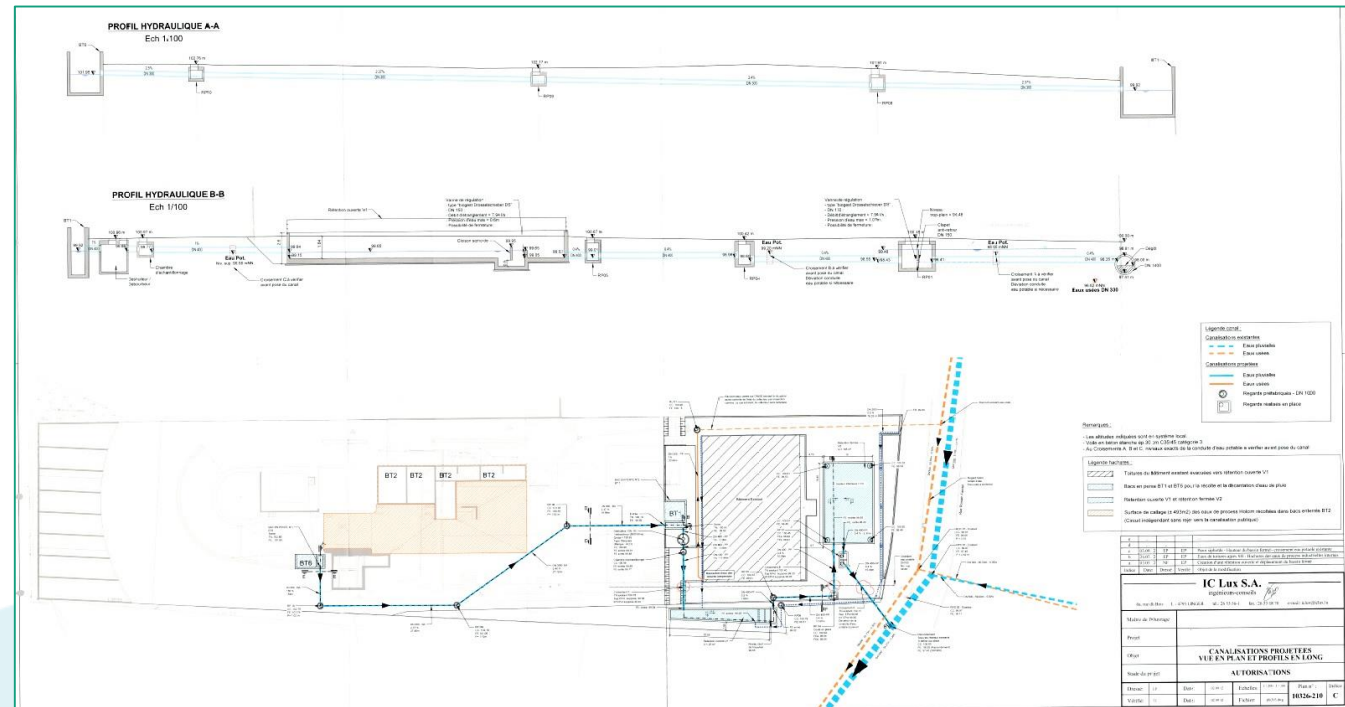
1. Les travaux projetés doivent être réalisés selon les documents annexés, tels qu'ils ont été approuvés.
2. Il est interdit de déverser dans le milieu ambiant ou dans la canalisation publique des eaux ou des substances pouvant provoquer, dans le cours d'eau récepteur ou dans les eaux souterraines, une pollution ayant des conséquences de nature à mettre en danger la santé humaine, à nuire aux ressources vivantes et au système écologique aquatique, à porter atteinte aux agréments ou à gêner d'autres utilisations légitimes des eaux, ainsi qu'à compromettre leur conservation et leur écoulement.

# Constat aus der Praxis



3. Mangel un Informatioun

4. Feelinformatioun



Komplex Anlagen → en Plang «as built» hëlleft schonn vill

D` Non-conformitéiten ginn festgehalen an suivéiert.

## Constat aus der Praxis

5. Mangel un Zoustännegkeet
6. Mangel un Equipement an/oder Entretien



Reparatur/Maintenance vun engem Ölabscheider

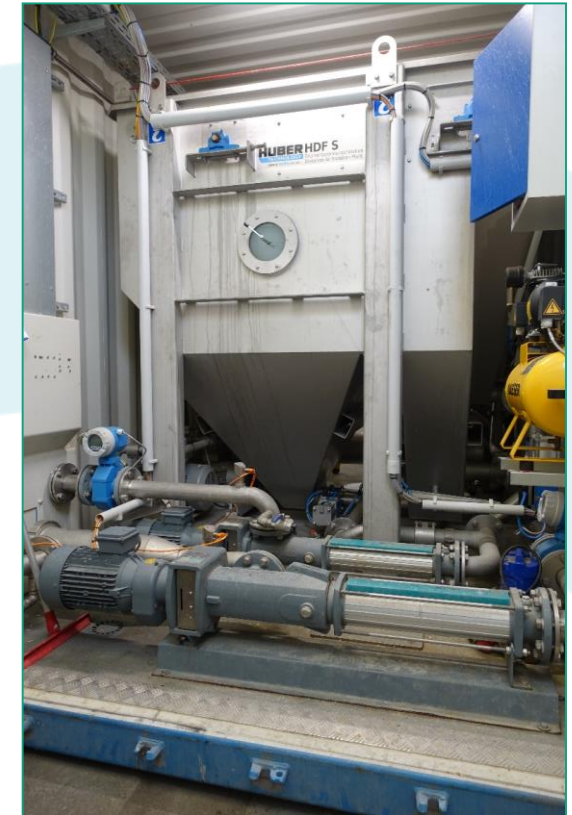
# Constat aus der Praxis



## 7. Mangel un Sensibilit it

→ ugeholl datt all Waasser kann an de Schmotzwaasser Kanal lafe gelooss ginn

Installatioun vun enger Vir-Behandlungs Anlag





### 8. Keng Sécherheetsprozeduren zum Schutz vum Waasser



Definéieren ween de Sécherheets Schieber zou mëscht?

# Constat aus der Praxis



## 9. Reewaasserverschmutzung :

Trennung vu Reen- a Schmutzwaassernetzer

Spullen vun Kanalisatiounen

Installatioun vun enger Reewaasser Retentioun

Iwwerdaachung vun enger Wäschplaz



© Brochure ABRI EXPERT

# Conclusioun



Vertrauen ass gutt,  
Kontroll ass besser!



Schutz vun enger vun eisen wichtigsten Ressourcen.



Administration de la Gestion de l'Eau  
1, avenue du Rock'n'Roll  
L-4361 Esch-sur-Alzette

Tél.: (+352) 24556-1

Fax: (+352) 24556-7926

E-mail: [info@eau.public.lu](mailto:info@eau.public.lu)

[www.waasser.lu](http://www.waasser.lu)



### **Gestion par l'Équipe d'intervention – Pollution**

- Permanence 24h/24h 7j/7j
- Alerte/ Signalement en urgence via le 112



- **Non-conformités, activités sans autorisations:**
  - Service Inspection et contrôle  
[controle@eau.etat.lu](mailto:controle@eau.etat.lu)
  - Pour le public: via *guichet.lu*, déposer une plainte administrative
  
- **Pollutions:**
  - Signalement en urgence à l'Equipe d'intervention - Pollution via numéro 112
  - Contact en dehors urgence:  
[pollutions@eau.etat.lu](mailto:pollutions@eau.etat.lu)
  
- **Autorisation nécessaire:**
  - Service autorisations  
[autorisations@eau.etat.lu](mailto:autorisations@eau.etat.lu)



LE GOUVERNEMENT  
DU GRAND-DUCHÉ DE LUXEMBOURG  
Ministère de l'Environnement, du Climat  
et du Développement durable

Administration de la gestion de l'eau

**MERCI**